



PLANO DE ENSINO – SEMESTRE 2024/2

I. IDENTIFICAÇÃO DA DISCIPLINA:

CÓDIGO	NOME DA DISCIPLINA	Nº DE HORAS-AULA SEMANAIS		TOTAL DE HORAS-AULA SEMESTRAIS
		TEÓRICAS	PRÁTICAS	
CFS 7006	Fisiologia Humana	6		108

II. HORÁRIO

TURMAS TEÓRICAS

Turma 6108A: 2ª feira, 09:10h (3h/a) e 6ª feira, -13:30 (3h/a)

II. PROFESSOR(ES) RESPONSÁVEL(EIS)

Prof. Cleverson Agner Ramos (cleverson.agner.ramos@ufsc.br)

Profa. Luz Elena Carabali Durán (luz.e.duran@ufsc.br)

III. PROFESSOR(ES) MINISTRANTE(S)

Prof. Cleverson Agner Ramos; atendimento a estudantes, pelo fórum da disciplina no Moodle de segunda a sexta-feira das 8-18 h, outros horários sob agendamento no CCB - Bloco F sala, 507.

Profa. Luz Elena Carabali Durán; atendimento a estudantes nas terças e sextas-feiras das 10:00min às 11:00min. Local: CCB Córrego Grande, sala F502

III. PRÉ-REQUISITO (S)

CÓDIGO	NOME DA DISCIPLINA
MOR7003	Histologia Aplicada às Ciências Biológicas
BQA7002	Bioquímica Básica

IV CURSO(S) PARA O(S) QUAL(IS) A DISCIPLINA É OFERECIDA

Ciências Biológicas - Diurno

V. EMENTA

Funções dos sistemas sensorial, neuromuscular, neurovegetativo, límbico, cardiovascular, renal, respiratório, digestório e endócrino.

VI. OBJETIVOS

A disciplina Fisiologia Humana visa fornecer aos alunos do curso de Ciências Biológicas os fundamentos fisiológicos dos sistemas que mantêm a homeostasia e promovem a expressão de comportamentos motores e viscerais para a adaptação do ser humano ao meio ambiente.

VII. CONTEÚDO PROGRAMÁTICO

- **Conceitos integrativos:** definição de homeostasia, sistemas de controle e integração de funções. Compartimentos líquidos, dinâmica capilar e edema.
- **Neurofisiologia:** atividade neural e principais componentes do sistema nervoso central e periférico. Sistemas sensoriais: princípios gerais, sistema somatosensorial, visual, auditivo e vestibular. Controle dos movimentos reflexos e voluntários. Sistema neurovegetativo, hipotálamo e sistema límbico.
- **Endocrinofisiologia:** mecanismos de regulação da liberação de hormônios e efeitos sistêmicos. Eixos hipotálamo-hipófise-glândulas endócrinas. Regulação do metabolismo e reprodução humana.
- **Sistema digestório:** mecanismos motores, humorais, enzimáticos e absorptivos.

- **Sistema cardiovascular:** fisiologia do músculo cardíaco. Hemodinâmica, circulação sistêmica, controle do fluxo sanguíneo e da pressão arterial.
- **Sistema respiratório:** aspectos mecânicos do sistema tóraco-frênico-pulmonar. Transporte de O₂ e de CO₂. Controle de homeostase hidrogeniônica e regulação neural da atividade respiratória.
- **Sistema renal:** mecanismos de filtração glomerular, de reabsorção e secreção no néfron. Conceito e aplicação da depuração plasmática. Processo de formação, concentração e acidificação urinária. Regulação hormonal da função renal.

VIII. PRÁTICA PEDAGÓGICA COMO COMPONENTE CURRICULAR

Grupos formados por 5 (+/- 1) estudantes prepararão e apresentarão temas previamente definidos e relacionados com a disciplina. Cada grupo trabalhará ao longo do semestre para a preparação e finalização dos temas. As apresentações terão como público-alvo os colegas de turma. Cada grupo terá cerca de 20min para a apresentação, seguidos de mais 10min para perguntas e discussão.

IX. METODOLOGIA DE ENSINO / DESENVOLVIMENTO DO PROGRAMA

Os alunos receberão o cronograma de ensino no primeiro dia de aula para possibilitar o estudo antecipado do conteúdo e um melhor aproveitamento e participação nas aulas. O conteúdo teórico será oferecido na forma de aulas expositivas.

X. METODOLOGIA DE AVALIAÇÃO

Serão realizadas três provas sobre o conteúdo programático, conforme estabelecido no cronograma. Para compor a média final, as três provas terão peso 9 e a PPCC terá peso 1. Assim, a nota final (NF) será dada pela média:

$$[(\text{Prova I} + \text{Prova II} + \text{Prova III})/3] * 0,90 + (\text{PPCC}) * 0,10.$$

O aluno que, por motivo de força maior e plenamente justificado, deixar de realizar as avaliações previstas no Plano de Ensino, deverá apresentar atestado médico válido encaminhado pelo sistema PAI (<https://sidl.ccb.ufsc.br/aceso-ao-pai-portal-de-atendimento-institucional/>) e endereçado ao professor da disciplina dentro do prazo de **3 (três) dias úteis após a data da avaliação prevista no cronograma. Se devidamente justificado, o professor irá permitir a realização de avaliação em segunda chamada.

XI. NOVA AVALIAÇÃO

O aluno com frequência suficiente (FS) e média das notas de avaliações do semestre entre 3,0 (três) e 5,5 (cinco vírgula cinco) terá direito a uma nova avaliação (cumulativa) no final do semestre como Recuperação (Rec). A média final (MF) será calculada através da média aritmética entre a média das notas das avaliações parciais mais a PPCC (NF) e a nota obtida na avaliação de recuperação **[MF = (NF + Rec)/2]**

XII. REFERÊNCIA BIBLIOGRÁFICA:

1. GUYTON, A. C. & HALL, J. E. (2011) Tratado de Fisiologia Médica. 12ª ed., Elsevier, Rio de Janeiro
2. KOEPPEN, B.M. e STANTON, B.A. (2009). Berne & Levy: Fisiologia. 6ª. Ed, Elsevier, Rio de Janeiro.

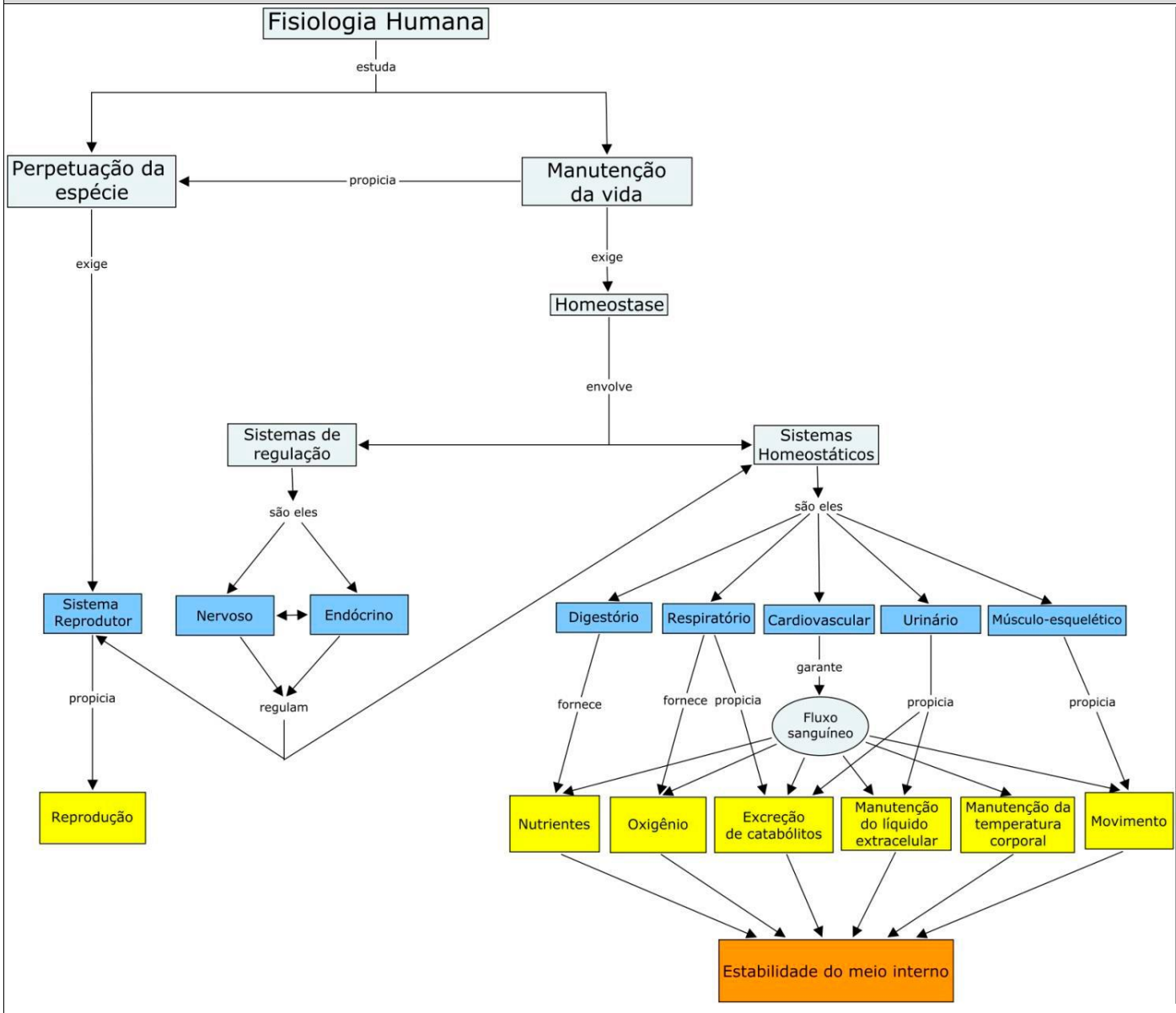
XIII. REFERÊNCIA BIBLIOGRÁFICA COMPLEMENTAR:

1. COSTANZO, L. S. (2011). Fisiologia. 4ª. Ed., Elsevier, Rio de Janeiro. ISBN-10: 85-352-3894-8. Importante: não se trata do livro homônimo, publicado pela Editora Guanabara Koogan.
2. LEVY, M.N.; KOEPPEN, B.M.; STANTON, B.A. (2006). Fundamentos de Fisiologia. 4ª. Ed, Elsevier, Rio de Janeiro.
3. CURI, R. E PROCÓPIO, J. (2009). Fisiologia Básica. 1ª Ed. Guanabara Koogan.

Internet:

www.periodicos.capes.gov.br – Acesso a informações mais especializadas em diversas áreas da educação e ciência.

XIV. MAPA CONCEITUAL DA DISCIPLINA



XV. CRONOGRAMA (QUARTA-FEIRA: 15:10 às 16:50h, Bloco do CCS)

SEMANA	DIA	Tema	Prof. responsável	Carga Horária
1 (Segunda)	26/08/24	Apresentação da disciplina -Homeostase e compartimentos líquidos do corpo	Profa Luz	3
1 (Sexta)	30/08/24	Potenciais de membrana, sinapses, circuitos	Profa Luz	3
2 (Segunda)	02/09/24	Introdução ao sistema sensorial	Profa Luz	3
2 (Sexta)	06/09/24	Sentidos somestésicos	Profa Luz	3
3 (Segunda)	09/09/24	Sentidos especiais I	Profa Luz	3
3 (Sexta)	13/09/24	Semana da Biologia	-	-
4 (Segunda)	16/09/24	Sentidos especiais II	Profa Luz	3
4 (Sexta)	20/09/24	Sistema somatomotor	Profa Luz	3
5 (Segunda)	23/09/24	Sistema visceromotor	Profa Luz	3
5 (Sexta)	27/09/24	Integração sensório-motora: postura, coordenação motora e comportamento	Profa Luz	3
6 (Segunda)	30/09/24	Avaliação I	Profa Luz	3

6 (Sexta)	04/10/24	Introdução ao Sistema Endócrino	Profa Luz	3
7 (Segunda)	07/10/24	Eixo Hipotálamo-Hipófise e Adenohipófise e Neurohipófise	Profa Luz	3
7(Sexta)	11/10/24	Tireoide e Paratireoides	Prof. Cleverson	3
8 (Segunda)	14/10/24	Pâncreas Endócrino e Adrenais	Prof. Cleverson	3
8 (Sexta)	18/10/24	Sistema Reprodutor	Prof. Cleverson	3
9 (Segunda)	21/10/24	Sistema Digestório: Fase Cefálica	Prof. Cleverson	3
9 (Sexta)	25/10/24	Sistema Digestório: Fase Gástrica e Absortiva	Prof. Cleverson	3
10 (Segunda)	28/04/24	Feriado: Dia do Servidor Público	-	-
10 (Sexta)	01/11/24	Avaliação II	Prof. Cleverson	3
11 (Segunda)	04/11/24	Introdução ao Sistema Cardiovascular Automatismo, ECG e ciclo cardíaco	Prof. Cleverson	3
11 (Sexta)	08/11/24	Hemodinâmica, Débito Cardíaco e Retorno venoso	Prof. Cleverson	3
12 (Segunda)	11/11/24	Regulação a curto prazo da pressão arterial	Prof. Cleverson	3
12 (Sexta)	15/11/24	Feriado: Proclamação da República	-	-
13 (Segunda)	18/11/24	Avaliação III	Prof. Cleverson	3
13 (Sexta)	22/11/24	Sistema Respiratório: Mecânica Respiratória, Trocas Gasosas e Transporte de Gases	Prof. Cleverson	3
14 (Segunda)	25/11/24	Regulação da Respiração	Prof. Cleverson	3
14 (Sexta)	29/11/24	Introdução ao Sistema Renal: Filtração Glomerular / Reabsorção e Secreção tubular	Prof. Cleverson	3
15 (Segunda)	02/12/24	Controle do Volume do LEC e Controle da Osmolaridade e pH do LEC	Prof. Cleverson	3
15 (Sexta)	06/12/24	Avaliação IV	Prof. Cleverson	3
16 (Segunda)	09/12/24	PPCC	Prof. Cleverson	3
16 (Sexta)	13/12/24	PPCC	Prof. Cleverson	3
17 (Segunda)	16/12/24	PPCC	Prof. Cleverson	3
17 (Sexta)	20/12/24	PROVA DE RECUPERAÇÃO	Prof. Cleverson	3

<p>Aprovado no Colegiado do CFS/CCB/UFSC</p> <p>Em:</p>	<p>Ass. do Chefe do Depto.</p>
--	---------------------------------------